

## LES AVANTAGES DE L'EAU DU ROBINET

L'eau du SEDIF coûte jusqu'à 100 fois moins cher que l'eau en bouteille.

**PLUS ÉCONOMIQUE**



### FAITES LE TEST !

Votre facture d'eau vous donne le prix de l'eau du robinet au m<sup>3</sup> (soit mille litres). Ensuite, comparez avec le prix du litre qui figure sur l'étiquette d'une bouteille d'eau en magasin.

L'eau du robinet est disponible sans emballage.

**PLUS ÉCOLOGIQUE**



Par rapport à l'eau embouteillée, elle permet **D'ÉCONOMISER ENVIRON 10 KG DE DÉCHETS** par an et par personne.

Elle est livrée 24h / 24, 7j / 7, directement à votre domicile :

**FINI LES PACKS D'EAU À TRANSPORTER**



## MAÎTRISEZ VOTRE CONSOMMATION D'EAU

Comparée à d'autres besoins élémentaires, l'eau n'est pas une denrée chère, mais c'est un bien précieux qu'il ne faut pas gaspiller.

Grâce à des gestes simples et quotidiens, vous pouvez maîtriser votre consommation et réduire votre facture d'eau.

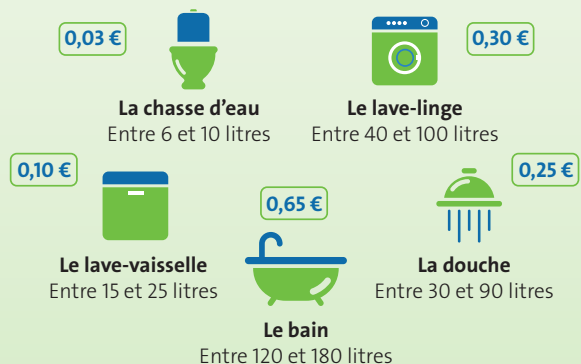
Pour la toilette, préférez la douche au bain. Ne laissez pas couler l'eau en vous lavant les dents ou lorsque vous vous savonnez les mains. Evitez de laisser couler l'eau en permanence lorsque vous rincez votre vaisselle. Pour le linge, faites plutôt une machine pleine que plusieurs en "demi-charge".

### QUELQUES CHIFFRES

Consommation moyenne annuelle (1 m<sup>3</sup> = 1 000 litres)



Coût moyen de l'eau par utilisation



## ATTENTION AUX FUITES

Les fuites, en augmentant votre consommation d'eau, peuvent vous coûter cher.

### UN PETIT FILET D'EAU ?




70 litres par jour soit **120 € par an**

### UNE CHASSE D'EAU QUI FUIT ?




360 litres par jour soit **600 € par an**

## Pour nous contacter

 **09 69 369 900\***  
du lundi au vendredi de 8h à 19h30 - le samedi de 9h à 12h30  
Urgence fuite (24h/24) : **09 69 369 918\***  
\*Numéro Cristal (appel non surtaxé)

 [www.sedif.com](http://www.sedif.com) (espace abonnés)

 Veolia Eau d'Île-de-France - 94417 Saint-Maurice Cedex

 **Site d'accueil de Saint-Denis**  
Immeuble Le Spallis - 2 rue Michael Faraday  
(M° Carrefour Pleyel, sortie n°2)  
du lundi au vendredi de 8h30 à 17h45  
et le samedi de 9h00 à 11h45



Lettre Clario n° 76 - 02E100 - Création Agence ESPERANTO - Crédits photos - Photobanque VEDIF-SEDIF - 128RF

**VEOLIA**  
Eau d'Île-de-France  
Déléguataire du SEDIF



Une eau sûre  
à tout  
moment

# Clario

La lettre

2<sup>e</sup> TRIMESTRE 2017

## BILAN QUALITÉ EAU 2016



  
**SEDIF**  
SERVICE PUBLIC DE L'EAU

La lettre de votre service d'eau en Île-de-France

# L'ORIGINE DE L'EAU

## en 2016

L'eau distribuée sur le territoire du SEDIF provient essentiellement du traitement d'eau de surface (Seine, Marne, Oise), mais aussi localement d'eau souterraine (nappes du Champigny et de l'Albien).

La carte ci-contre illustre l'origine de l'eau pour les communes desservies (sauf modifications occasionnelles du parcours de l'eau).



CE DOCUMENT REPREND LES RÉSULTATS DU CONTRÔLE SANITAIRE RÉALISÉ EN 2016 PAR L'AGENCE RÉGIONALE DE SANTÉ D'ÎLE-DE-FRANCE, QUI VÉRIFIE LA QUALITÉ DE L'EAU DISTRIBUÉE À LA POPULATION.



- Légende**
- Usine principale
  - Usine à puits (forage)
  - Eau de la Marne (usine de Neuilly-sur-Marne)
  - Eau de l'Oise (usine de Méry-sur-Oise)
  - Eau de la Seine (usine de Choisy-le-Roi)
  - Eau de la Seine (usine de Choisy-le-Roi) ou de la Marne (usine de Neuilly-sur-Marne) selon le quartier
  - Eau de la nappe du Champigny (usine d'Arvigny)
  - Eau de la nappe de l'Albien (usine de Neuilly-sur-Seine) mélangée avec l'eau de la Seine (usine de Choisy-le-Roi)
- (1) Usines arrêtées pour travaux  
(2) à partir du 1<sup>er</sup> juillet 2016

La qualité de l'eau distribuée en 2016 est une nouvelle fois satisfaisante pour l'ensemble des paramètres analysés. L'eau de votre robinet peut être consommée sans modération.

# L'EAU DU ROBINET A BIEN DES QUALITÉS !

## MINÉRAUX - VALEURS MOYENNES 2016

	Calcium (mg/l)	Magnésium (mg/l)	Sodium (mg/l)	Potassium (mg/l)	Chlorures (mg/l)	Sulfates (mg/l)	Bicarbonates (mg/l)	Fluor (mg/l)
Eau de Marne à Neuilly-sur-Marne	88,5	8,5	13,1	2,5	22,2	44,7	247	0,17
Eau d'Oise à Méry-sur-Oise	66,2	4,2	16,7	3,2	27,1	20,1	180	<0,10
Eau de Seine à Choisy-le-Roi	94,4	3,6	10,6	2,4	23,8	28,9	242	0,13
Eau de mélange à Neuilly-sur-Seine	53,9	6,1	11,9	7,2	13,1	18,3	185	0,24
Eau de nappe du Champigny à Arvigny	116,9	7,1	15,4	3,4	39,7	34,9	307	0,13

## EAU DOUCE, EAU DURE...

La dureté de l'eau est liée à la quantité de sels de calcium et de magnésium dissous dans l'eau. Elle diffère selon la nature des sols traversés par l'eau et peut varier au cours de l'année. La dureté est exprimée en degrés français : 1°F = 10 mg/l de carbonate de calcium. Une eau dure (au-delà de 30°F) peut constituer un apport en calcium pour l'organisme, mais elle présente un inconvénient pour les appareils ménagers (traces blanches, entartrage, diminution de la pression au robinet). Une eau très douce (moins de 10°F) peut entraîner des problèmes de corrosion des conduites. Aucune norme sanitaire ne concerne ce paramètre.



## DURETÉ (°F) - VALEURS MOYENNES 2016

Eau de Marne à Neuilly-sur-Marne	26
Eau d'Oise à Méry-sur-Oise	18
Eau de Seine à Choisy-le-Roi	23
Eau de mélange à Neuilly-sur-Seine	16
Eau de nappe du Champigny à Arvigny	32

## PESTICIDES

Dans l'eau potable, la présence de pesticides (désherbants, insecticides et fongicides) fait l'objet d'une attention particulière. La limite de qualité de 0,1 µg/litre pour chacun des produits surveillés a été dépassée une fois dans l'année pour chacune des usines principales. Ces dépassements, ponctuels, non confirmés par les analyses ultérieures, présentent des concentrations qui restent faibles, et sont sans incidence sanitaire. Par ailleurs, la limite de 0,5 µg/litre pour le total des pesticides n'a jamais été dépassée en sortie des usines en 2016.

## DES CONTRÔLES MULTIPARAMÈTRES

### NITRATES

Les nitrates sont indispensables à la croissance des végétaux. Tous les organismes vivants en produisent naturellement. La concentration élevée de nitrates dans la ressource (rivières ou nappes mal protégées) provient de mauvaises pratiques de fertilisation. La limite de qualité est de 50 mg/litre pour l'eau potable. Ce seuil n'est jamais dépassé en sortie des usines du SEDIF.

### NITRATES (mg/l) - VALEURS 2016

	MINI	MOYENNES	MAXI
Eau de Marne à Neuilly-sur-Marne	11	18	40
Eau d'Oise à Méry-sur-Oise	10	20	25
Eau de Seine à Choisy-le-Roi	12	22	32
Eau de mélange à Neuilly-sur-Seine	6	10	18
Eau de nappe du Champigny à Arvigny	29	30	31

### CHLORE

Le chlore est un conservateur alimentaire : utilisé à très faible dose en divers points du réseau, il permet de préserver la qualité bactériologique de l'eau tout au long de son parcours dans les canalisations. Son taux est adapté pour trouver le meilleur compromis entre une bonne protection bactériologique et un goût de chlore modéré. En 2016 sur le territoire du SEDIF, le résiduel moyen de chlore a été de 0,31 mg/litre.

## DES SEUILS TOUJOURS RESPECTÉS

### ALUMINIUM

Les sels d'aluminium sont utilisés lors de l'étape de clarification, pour débarrasser l'eau des particules qui la troublent. La réglementation fixe pour l'aluminium une référence de qualité de 200 µg/litre\*. Le SEDIF s'oblige à respecter une valeur de 100 µg/litre. Ainsi, la moyenne des valeurs mesurées en 2016 sur l'eau distribuée est-elle de 26 µg/litre.

\*1 µg/l = 1 millionième de gramme par litre.

## UNE EAU SÛRE

La qualité bactériologique de l'eau distribuée est évaluée par la recherche de micro-organismes tels que *E.Coli* et entérocoques. En 2016, sur les 5062 prélèvements réalisés dans le cadre du contrôle sanitaire, aucun n'a révélé la présence de germes sur le réseau de distribution du SEDIF. Le taux de conformité bactériologique est donc de 100% en 2016.