

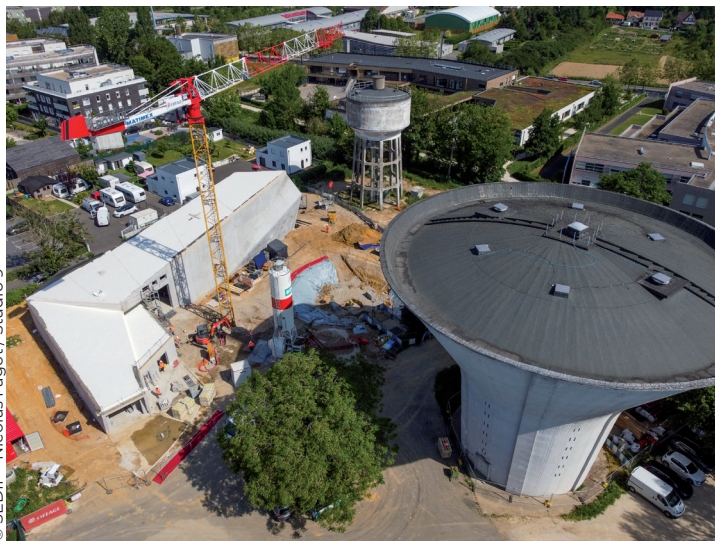
PALaiseau-SACLAY

Le SEDIF renforce et sécurise son réseau

Avec la construction de nouveaux quartiers et le développement du plateau de Saclay, le Syndicat des eaux d'Île-de-France (SEDIF) investit 50 millions d'euros en anticipant les besoins en eau et en renforçant ses infrastructures.

L'aménagement du plateau de Saclay est l'un des enjeux majeurs du Grand Paris.

D'ici 2030, les besoins en eau seront multipliés par trois dans ce secteur qui constituera un pôle d'excellence scientifique de renommée mondiale. Pour accompagner ce développement, le SEDIF investit dans deux projets d'envergure : le bouclage par une conduite de liaison entre le réservoir de Palaiseau et celui de Saclay, ainsi que la construction d'un nouveau réservoir et d'une station de pompage à Palaiseau.



Vue par drone du site de Palaiseau en juin 2021

« Il s'agit d'un de nos projets phares, pour 50 millions d'euros, et le plus grand projet d'extension de réseau avec 10 kilomètres de conduite et d'un nouveau réservoir supérieur à 3000 m³ »,

précisent André Santini, président du SEDIF et Grégoire de Lasteyrie, vice-président du SEDIF, maire de Palaiseau et président de la Communauté Paris-Saclay.

Tous les deux portent **« une attention particulière à l'Opération d'intérêt national (OIN) de l'aménagement du plateau de Saclay ».**

Dans cette perspective, le SEDIF a établi un schéma directeur pour définir les renforcements d'ouvrages nécessaires et répondre aux nouveaux besoins d'alimentation en eau potable et de défense incendie. En effet, le SEDIF dispose de capacités de production suffisantes pour faire face aux besoins à long terme du plateau.

L'usine de production qui assure l'alimentation en eau potable de ce secteur est située à Choisy-le-Roi (Val-de-Marne). D'une capacité maximum de 600 000 m³/j, elle produit aujourd'hui en moyenne 329 000 m³/j. Sa capacité de production couvre les besoins de la zone (quartiers de Polytechnique, du Moulon et de Corbeville).

Grâce à ces renforcements, le SEDIF pourra répondre à la demande de la Communauté Paris Saclay (CPS), qui souhaite diversifier ses ressources pour une partie de ses achats d'eau. Les interconnexions à créer permettront d'assurer un secours mutuel entre les autorités organisatrices. →



→ BOUCLAGE EN EAU POTABLE PALAISEAU-SACLAY : UN CHANTIER D'ENVERGURE

€
30 M€

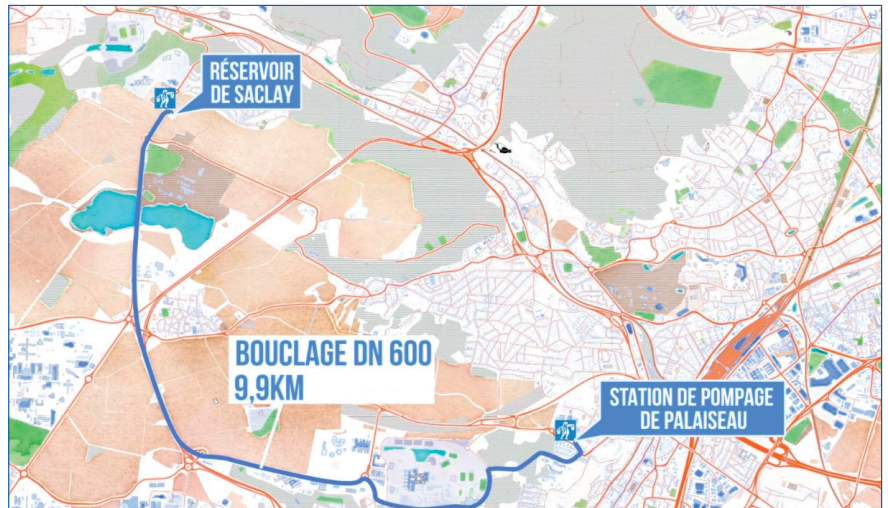
2017
↓
2023

Un projet de canalisation en fonte d'un diamètre de 600 mm et long d'une dizaine de kilomètres est en cours. Il relie la station de pompage de Palaiseau et le château d'eau du SEDIF situé au nord de la ville de Saclay, et permettra la création d'un bouclage entre ces deux sites sécurisant l'apport en eau depuis Choisy-le-Roi par une double alimentation.

La taille de ce projet et son linéaire important ont nécessité une coordination avec de nombreux acteurs locaux ou nationaux tels que des communes, des collectivités locales, des départements, de grandes entreprises internationales et la Société du Grand Paris.



Flashez le code pour découvrir le projet en vidéo



SITE DE PALAISEAU : ENTRE SÉCURISATION ET VALORISATION DU PATRIMOINE DU SEDIF

€
20 M€

2020
↓
2024

Propriété du SEDIF, le site de Palaiseau connaît depuis 2020 une refonte globale avec :

- ▶ la construction d'une nouvelle station de pompage ;
- ▶ la construction d'un nouveau réservoir ;
- ▶ la rénovation d'un réservoir et la démolition d'un autre ;
- ▶ la requalification des aménagements extérieurs avec un soin particulier porté à la gestion des eaux de ruissellement.

Il s'insère dans le quartier Camille Claudel, en fort développement avec plus de 1 500 logements. |



QUI SOMMES-NOUS ?

Créé en 1923, le Syndicat des Eaux d'Île-de-France assure la desserte en eau potable de plus de 4 millions de Franciliens, ce qui en fait **le plus grand service public d'eau potable en France** et l'un des tout premiers en Europe. Ses trois usines principales, situées sur la Seine, la Marne et l'Oise, produisent chaque jour plus de 750 000 mètres cubes d'eau potable d'excellente qualité, et figurent parmi les plus performantes du monde. Son réseau de distribution couvre plus de 8 700 kilomètres, soit la distance Paris-Séoul. Le SEDIF est présidé par André Santini, ancien ministre, vice-président de la Métropole du Grand Paris et maire d'Issy-les-Moulineaux.

www.sedif.com



CONTACT PRESSE

Guillaume de STORDEUR
01 53 45 42 13
g.destordeur@sedif.com



@SyndicatEauxIDF