



SYNDICAT  
DES EAUX  
D'ÎLE DE  
FRANCE

**SEDIF**

SERVICE PUBLIC DE L'EAU

COMMUNIQUÉ DE PRESSE

19 DÉCEMBRE 2024

## TRANSITION ÉCOLOGIQUE

# Le SEDIF adopte son Plan Climat Eau Énergie 2030 avec des ambitions et objectifs renforcés



Réunis en comité à la Maison de la Chimie (Paris VII<sup>e</sup>), les élus du SEDIF ont adopté ce jeudi 19 décembre 2024 le Plan Climat Eau Énergie 2030 du Syndicat. À la fois acteur et victime du changement climatique, comme toute organisation, le SEDIF se veut exemplaire et se dote d'objectifs ambitieux pour impulser la transition écologique dans ses activités et celles de ses partenaires.

→



@SyndicatEauxIDF

→ Ce Plan constitue la feuille de route stratégique du Service public de l'eau à l'horizon 2030, afin d'amplifier ses actions en faveur de la transition écologique et de la préservation de la biodiversité, mais aussi d'adapter son activité aux conséquences du changement climatique. Il vise à définir :

- l'état des lieux environnemental du service de l'eau,
- les actions concrètes menées ces dernières années par le SEDIF pour réduire son impact sur l'environnement et sa consommation d'énergie,
- de nouveaux objectifs et les outils mobilisables pour les atteindre.



© Nicolas Fagot / SEDIF

La toiture végétalisée de la station de pompage d'Antony (92).

## OPTIMISER LA CONSOMMATION ÉNERGÉTIQUE ET DÉVELOPPER LA PRODUCTION D'ÉNERGIE RENOUVELABLE

Le service de l'eau est un important consommateur d'énergie, et la consommation électrique de ses usines va augmenter avec l'installation de nouvelles filières membranaires. Le SEDIF et son délégataire Veolia vont mener des actions conjointes afin d'augmenter la performance du réseau et faire des économies d'énergie. Le délégataire, dans son nouveau contrat, s'engage ainsi à réduire sa consommation totale d'énergie de 7 %, sur la durée du contrat et à périmètre constant. Par ailleurs, le SEDIF s'engage à développer autant que possible l'énergie photovoltaïque et la récupération de chaleur sur ses sites, avec notamment un objectif de 3 MWc de puissance photovoltaïque installée d'ici 2030, soit la moitié du potentiel estimé en toiture.

## RÉDUIRE LES ÉMISSIONS DE GAZ À EFFET DE SERRE ET L'USAGE DES RESSOURCES

Le SEDIF mobilise l'ensemble de ses parties prenantes afin de décarboner ses activités. Son délégataire s'est ainsi engagé à réduire l'empreinte de l'exploitation de 16 % en 10 ans, à périmètre constant. Le Syndicat souhaite également contribuer à décarboner l'écosystème des travaux publics en étant sélectif dans sa commande publique, et en généralisant des exigences et critères environnementaux sur les matériaux, le recyclage, le fret, etc.

## PRÉSERVER LA RESSOURCE EN EAU ET LA BIODIVERSITÉ

Le SEDIF prévoit de lancer de nouveaux projets innovants et collaboratifs afin de renforcer son action en faveur de la préservation de la ressource en eau. Ces programmes viseront à la fois à protéger les ressources superficielles, avec le lancement en 2025 d'une étude générale sur les 3 bassins versants, et à partir de 2026 la mise en œuvre d'actions pour contribuer à l'amélioration de la qualité de l'eau de la Seine, de la Marne et de l'Oise; mais aussi la ressource souterraine avec la concrétisation de Paiements pour Services Environnementaux (PSE) pour rémunérer les services écosystémiques rendus par les agriculteurs et à terme, l'élargissement du dispositif au-delà du territoire pilote d'une vingtaine de communes de Terre & Eau 2025.

Le SEDIF va également continuer à intensifier ses efforts pour préserver la biodiversité, avec notamment 14 projets de végétalisation de toits et façades d'ici 2032, des objectifs de 1200 arbres plantés d'ici 2030, et une désimperméabilisation nette de 20 000 m<sup>2</sup> (soit 3 % du foncier actuel).

## S'ADAPTER AU CHANGEMENT CLIMATIQUE ET GARANTIR L'ACCÈS À L'EAU

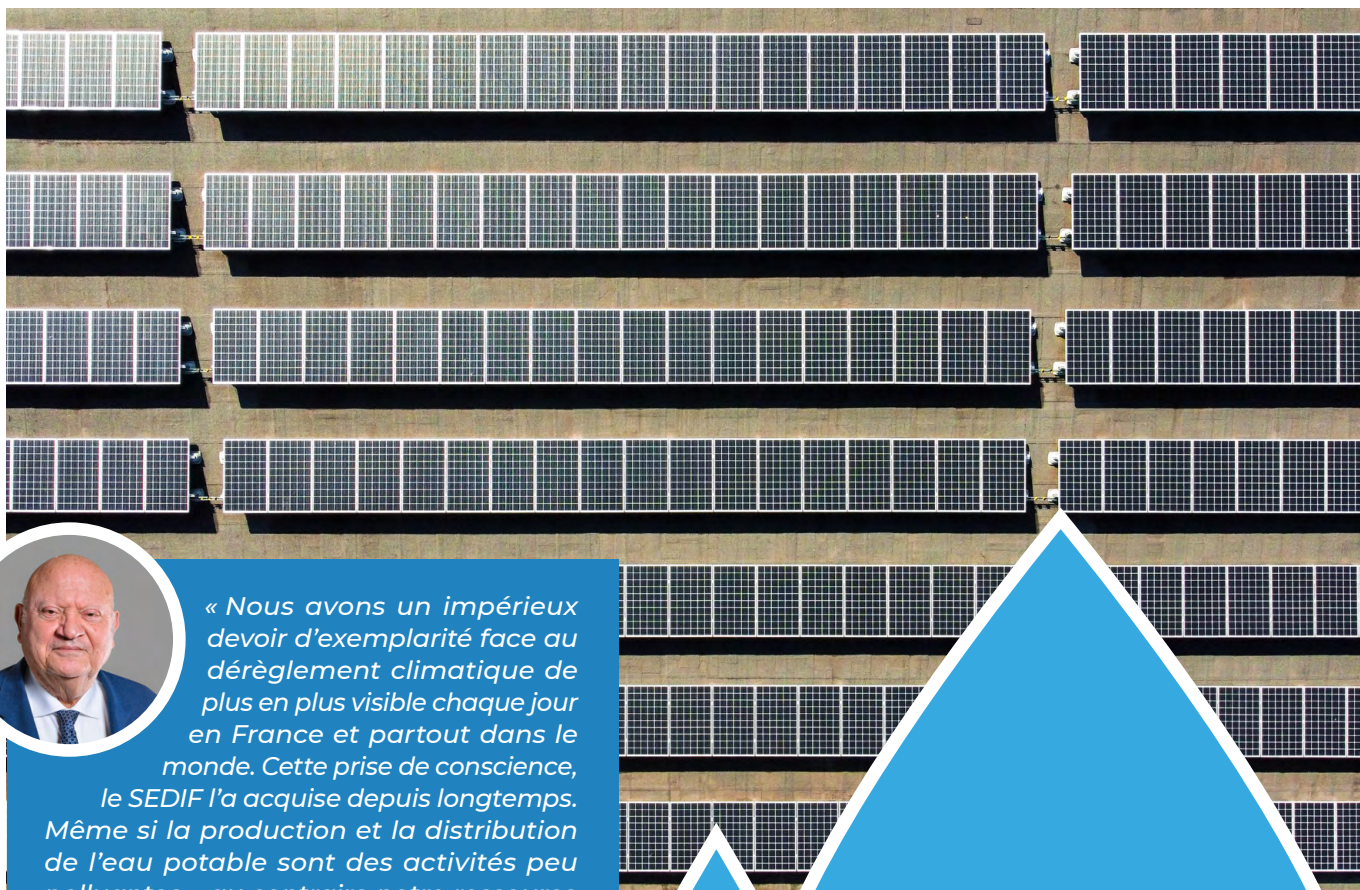
Le service de l'eau est vulnérable aux aléas climatiques, en particulier aux inondations, ainsi qu'aux vagues de chaleur. Le SEDIF et son délégataire ont initié des mesures d'adaptation au changement climatique qui gagneront à être poursuivies et amplifiées pour améliorer sa résilience et celle du territoire. Au-delà de la réduction des îlots de chaleur, grâce à la plantation des nouveaux arbres, 200 fontaines à eau seront installées sur le territoire d'ici 2030.

→





Le parc photovoltaïque de l'usine de production d'eau potable de Choisy-le-Roi (94).



© Nicolas Fagot / SEDIF



« Nous avons un impératif d'exemplarité face au dérèglement climatique de plus en plus visible chaque jour en France et partout dans le monde. Cette prise de conscience, le SEDIF l'a acquise depuis longtemps. Même si la production et la distribution de l'eau potable sont des activités peu polluantes – au contraire notre ressource c'est une eau locale qui ne produit pas de déchets plastiques – nous évoluons dans un contexte où les activités humaines et leur développement doivent être menés sous le sceau de la transition écologique et énergétique » a expliqué André Santini, président du SEDIF.

Plus d'informations  
sur le site dédié  
[planclimat-sedif.com](http://planclimat-sedif.com)

## À PROPOS DU SEDIF

Créé en 1923, le Syndicat des Eaux d'Île-de-France (SEDIF) est un établissement public de coopération intercommunale, responsable de l'alimentation en eau potable de 4 millions de personnes dans 133 communes en Île-de-France. C'est le plus grand service public de l'eau en France et l'un des premiers dans le monde. Ses usines principales, qui puisent dans les grands cours d'eau franciliens (Seine, Marne, Oise), produisent quotidiennement plus de 750 000 mètres cubes d'eau et son réseau de distribution compte près de 8 000 kilomètres de canalisations. Depuis plus de 100 ans, le SEDIF relève le défi de fournir, 24 heures/24 et 365 jours par an, une eau de qualité irréprochable et disponible à tout moment. Autour de valeurs historiques comme la mutualisation, la solidarité et l'innovation, plus de 100 agents s'engagent au quotidien pour un service public d'excellence et de proximité.

Le SEDIF est présidé depuis 1983 par André Santini, ancien ministre, maire d'Issy-les-Moulineaux et vice-président de la Métropole du Grand Paris.

[www.sedif.com](http://www.sedif.com)



## CONTACT PRESSE

Guillaume de STORDEUR  
0153 45 4213  
[g.destordeur@sedif.com](mailto:g.destordeur@sedif.com)

